

Montage ankers

Productomschrijving

Dankzij het **BossCover montage anker** is het eenvoudig om o.a. zonnepanelen, ventilatie units, airco buitenunits, zonnecollectoren, enz.... mechanisch en ballastvrij op het platte dak (tot 45°) te bevestigen. Het montage anker wordt in de dakvloer bevestigd. Door een afdichting-manchet te gebruiken is een snelle waterdichte aansluiting op de dakafdichting eenvoudig uit te voeren.

Hoofdtoepassing

BossCover Montage ankers zijn ontworpen voor een waterdichte bevestiging van buitenelementen op platte daken.

Voordelen

- Toepasbaar op platte daken (tot 45°)
- Te combineren met afdichting-manchet EPDM, Bitumen, PVC en TPO
- Eenvoudige en snelle montage
- Waterdichte aansluiting
- Voorkomt schade aan de dakbedekking veroorzaakt door verschuivingen en/of ballast laag
- Bestand tegen hoge druk- en trekkrachten
- Toepasbaar op bijna alle onderconstructies van hout, metaal en beton
- Zeer licht in gewicht (± 440 gram à EPDM en ± 820 gram à bitumen)

Beperkingen

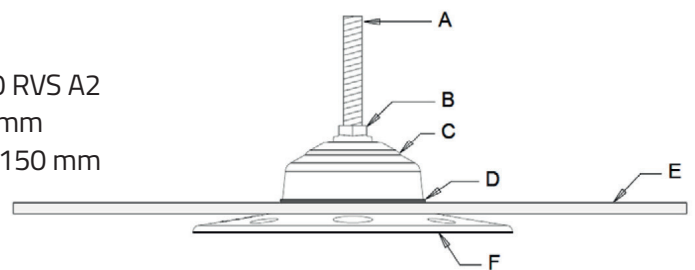
Maximale afstand tussen 2 ankers → 1,40 meter

Technische eigenschappen

Het bevestigingssysteem bestaat uit een zwarte glasvezel versterkte kunststof plaat voorzien van 4 bevestigingsgaten. Op de kunststof plaat zit een zwarte kunststof waterkering bevestigd met een RVS schroefdraadbus voor M10.

Datasheet

- | | |
|---|-------------------------------------|
| A Klinkbout M 10x100 RVS A2 | B Borgmoer M 10x100 RVS A2 |
| C Afdekkap Ø 66 mm | D EPDM afdichting 2 mm |
| E Dakbedekking Ø 330 mm (apart te bestellen) | F Bevestigingsplaat Ø 150 mm |



Trekkrachten

Product	Ondergrond	Testrichting	Resultaat	Norm	Testrapport
Montage anker	Hout	Verticaal	4,50 kPa	EN 16002:2010	0297L18.2*
Montage anker	Staal	Verticaal	5,00 kPa	EN 16002:2010	0297L18.2*
Montage anker	Beton	Verticaal	5,00 kPa	Aanname	
Montage anker	Staal	Horizontaal	8029 N	3 ankers met alu-profiel	0297L18.3*

*getest door Kiwa BDA Testing B.V.

Toepassing

De windbelastingen, bevestigingsafstanden moeten vooraf berekend worden. De klant, projecteigenaar en architect moeten altijd onafhankelijk advies van een gecertificeerd bouwkundige en/of calculator inwinnen om zeker te zijn dat aan de bouwvoorschriften voldaan wordt. Het is aan te bevelen de montage ankers door gecertificeerde verwerkers (dakdekkers) te laten monteren. De maximaal voorgeschreven montageafstand bedraagt **1,40 meter per montage anker**.

Toepassing voor een eenvoudige plaatsing van het BossCover montage anker met zelfklevende EPDM manchets.

1. Maak de EPDM dakbedekking grondig schoon **2.** Markeer met een vetkrijt de voorziene openingen en bepaal zo de plaats van de montage ankers **3.** Maak bijkomende gaten of sleuven naargelang het type aluminium drager. Gebruik hiervoor een metaalboor M10 of een opening die geschikt is voor de bijgeleverde draadstang M10 **4.** Plaats de zwarte kunststof bevestigingsplaat op de dakbedekking ter hoogte van de gemarkeerde zone **5.** Controleer of de aluminium draagstructuur aansluit op de draadstang **6.** Schroef de bevestigingsplaten telkens met 4 schroeven vast. De gekozen schroef is afhankelijk van de dikte van de isolatie en de ondergrond waarin je deze bevestigt **7.** Leg de zelfklevende EPDM manchets over de bevestigingsplaat en teken met een vetkrijt de randzone af **8.** Breng een EPDM primer aan met schuurspons op de bevestigingsplaat en op het dakoppervlakte daarrond **9.** Controleer of de primer handdroog is **10.** Leg de zelfklevende EPDM slabbe over de bevestigingsplaat **11.** Verwijder de plastic beschermfolie **12.** Druk de randzone van de bevestigingsplaat aan met een messingrol **13.** Druk de zelfklevende EPDM nu stevig aan met een siliconen aandrukrol **14.** Plaats de zwarte EPDM afdichtingsring **15.** Schroef de draadstang vast **16.** Schroef de zwarte afdekkap vast **17.** Breng de borgmoer aan en schroef deze goed vast **18.** Verzegel de randzone met een UV bestendige kit, de BossCover Rubber Seal **19.** Na het plaatsen van de BossCover Roof montage ankers, schuif je de aluminium draagstructuur over de draadstangen **20.** Zet de aluminium drager telkens vast met een borgmoer M10 **21.** Schroef deze stevig vast. De aluminium structuur staat nu iets boven de dakbedekking zodat het water eenvoudig afgevoerd wordt **22.** De zonnepanelen of andere technische installaties kan je ten slotte aanbrengen en aansluiten.

Nota: voor het aanbrengen van de montage anker met bitumen, PVC en TPO zijn de verwerkingsrichtlijnen iets anders. PVC en TPO wordt aangebracht met een hete-lucht lastoestel. De bitumen worden aangebracht met een vlam.

Verpakking

▪ BossCover Roof Montage ankers 1 stuk/doos ▪ BossCover Roof Montage ankers 4 stuks/doos ▪ BossCover Roof Montage ankers 12 stuks/doos ▪ BossCover Roof Montage ankers 48 stuk/doos ▪ BossCover Roof Zelfklevende EPDM (SA Flashing) manchets verkrijgbaar per stuk (uit voorraad) ▪ BossCover Roof PVC manchets verkrijgbaar per stuk ▪ BossCover Roof TPO manchets verkrijgbaar per stuk ▪ BossCover Roof Bitumen SBS 5mm zwarte leislags manchets verkrijgbaar per stuk (uit voorraad)

Opslag en houdbaarheid

Bewaar het materiaal in de originele, ongeopende verpakking.

Veiligheidsmaatregelen

Raadpleeg, voor u dit of een ander kleefmiddel gebruikt, het productblad en het veiligheidsinformatieblad voor belangrijke gezondheids- en veiligheidsvoorzorgen.

Aansprakelijkheid

De gegeven informatie is het resultaat van onze testen en ervaring en is van algemene aard. Zij houdt echter geen aansprakelijkheid in. Het is de verantwoordelijkheid van de gebruiker om door eigen testen vast te stellen of het product voor de toepassing geschikt is.